

# Quelques témoignages...



**Isabelle Pujoula**  
Gérante de la Scop GEROMOUV' (46)

«Soutien à chaque étape du projet, mise en réseau efficace, journées de formations adaptées à nos besoins, l'équipe Catalis est à la hauteur des enjeux pour accompagner à créer son entreprise dans l'Economie Sociale et Solidaire. Notre SCOP GEROMOUV' lui doit beaucoup. Tout simplement MERCI.»



**Mathilde Balty**  
Co-responsable - LA CAMBUSE (31)

«Catalis, c'est un accompagnement technique ET humain qui a contribué à l'avancement de notre projet. Ce sont aussi des conseils bienveillants sur lesquels on peut compter et la possibilité de partager et rencontrer un réseau de porteurs de projets dans l'ESS.»



**Caroline Pedrosa**  
Co-responsable - LES GRANDS CHEMINS (46)

«Les rencontres mensuelles ont été de véritables moments où l'on reprend confiance, en retrouvant les autres porteurs de projet et l'équipe de Catalis. Plus qu'une simple reprise de contact, nouer des liens dans le partage de réflexions avec une envie sans cesse revisitée d'avancer, a donné des ailes. Ces moments ont apporté soutien et humanité, en donnant du sens à l'accompagnement.»

CATALIS, un dispositif porté par  
l'Union Régionale des Scop Midi-Pyrénées



## CATALIS

Union Régionale des Scop Midi-Pyrénées  
Parc Technologique du Canal  
3 rue Ariane - bât.A  
31520 Ramonville Saint-Agne

Tél. : 05 61 00 15 50  
catalis@scop.coop

[www.catalis.coop](http://www.catalis.coop)



Association loi 1901 - Siret. 312 194 376 00058

**lescop**  
SOCIÉTÉS COOPÉRATIVES  
ET PARTICIPATIVES  
MIDI-PYRÉNÉES



## Incubateur régional d'innovation sociale



Ne pas jeter sur la voie publique

Donner vie à vos projets d'innovation sociale

[www.catalis.coop](http://www.catalis.coop)

**lescop**  
SOCIÉTÉS COOPÉRATIVES  
ET PARTICIPATIVES  
MIDI-PYRÉNÉES

LANGUEDOC  
ROUSSILLON  
LA RÉGION MIDI  
PYRÉNÉES

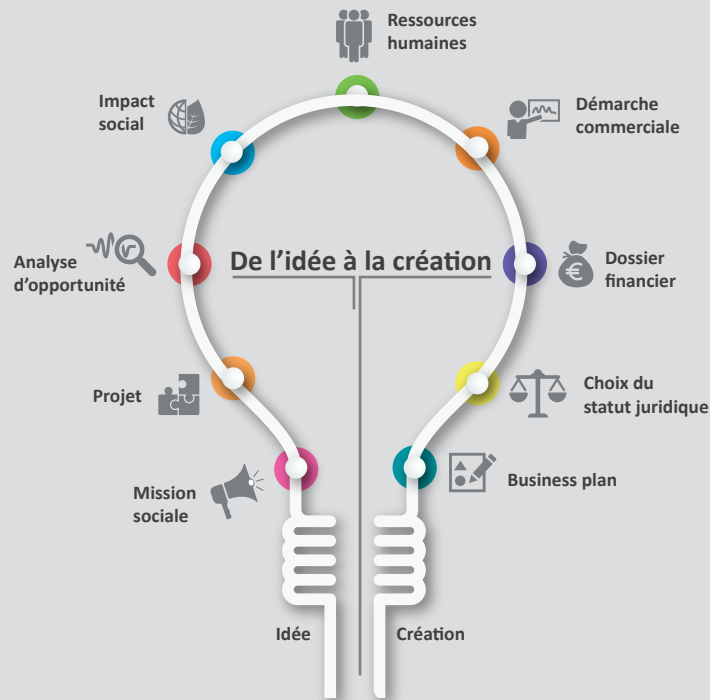


# Qu'est-ce que l'innovation sociale ?

L'INNOVATION SOCIALE est une réponse aux problématiques majeures qui touchent nos sociétés : vieillissement, petite enfance, logement, santé, lutte contre la pauvreté, exclusion, discriminations.

## 3 caractéristiques :

- > FINALITÉ SOCIALE, SOCIÉTALE ET ENVIRONNEMENTALE
- > PROJET ÉCONOMIQUE
- > GOUVERNANCE COLLECTIVE ET DÉMOCRATIQUE



## Pourquoi rejoindre un incubateur ?

### 01 DYNAMIQUE COLLECTIVE

Des temps collectifs de partage et d'animations pour mieux échanger avec les autres porteurs de projet

Une connexion privilégiée avec tous les acteurs de l'écosystème régional de l'innovation et de l'économie sociale et solidaire

### VISIBILITÉ RÉSEAU 02

### 03 SUIVI INDIVIDUALISÉ

Un accompagnement personnalisé et sur-mesure

Des sessions de formation sur les thématiques clés de la création d'entreprises sociales : modèle économique, gestion, management, communication, impact social...

### MONTÉE EN COMPÉTENCES 04

## Pourquoi pas vous ? Candidatez !

CATALIS s'adresse à toutes les personnes qui ont une idée ou un projet répondant à une problématique de société et qui souhaitent mettre en oeuvre une solution innovante sur le territoire de l'ex Midi-Pyrénées.

### Comment ?

- > Téléchargez le dossier de candidature et le cahier des charges sur [www.catalis.coop](http://www.catalis.coop)
- > Envoyer votre dossier par mail à [catalis@scop.coop](mailto:catalis@scop.coop) (avant la date limite indiquée sur le site)